

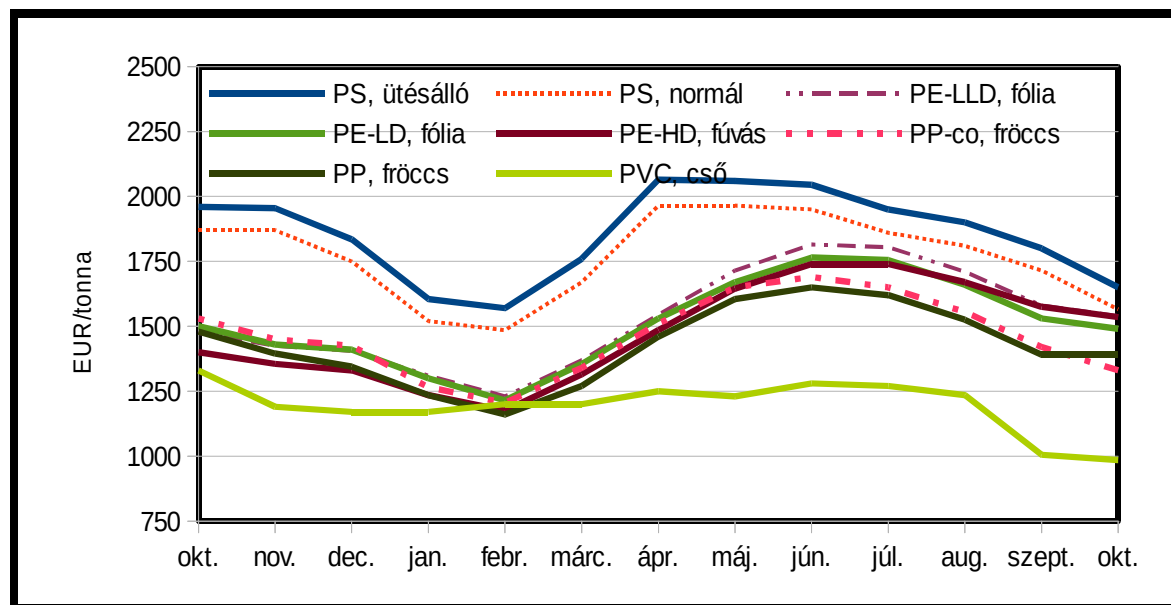
## Műanyagok ára Európában

A megfigyelt műanyagok közül 2014 októbere és 2015 februárja között a polisztirolok ára 20%-kal, a polietiléneké 16-19%-kal, a polipropiléneké 21%-kal, a PVC-é 10%-kal csökkent. A következő hónapokban az árak emelkedtek, a polisztiroloké a februári árakhoz viszonyítva április-májusig 30%-kal, a többi műanyag közül júniusig a polietiléneké 45–48%-kal, a polipropiléneké 40–42%-kal, a PVC-é 6%-kal. A következő időszakban újabb árcsökkenés következett be 2015 októberéig a nyári hónapok áraihoz viszonyítva a polisztiroloké 20%-kal, a polietiléneké 12–15%-kal, a polipropiléneké 21%-kal, a PVC-ért 23%-kal kevesebbet fizettek. 2015 októberében csak két polimer ára haladja meg a 2014. októberi árakat, a PE-LLD-é 4,7%-kal, a PE-HD-é 9,6%-kal. A többi polimer ára az egy évvel ezelőtti árakhoz képest csökkent, a polisztiroloké 16%-kal, a PP-ké 12–13%-kal, a PVC-é 26%-kal.

A polisztirolok és a poliolefinek árszínvonalának közötti különbség csökkent.

Az általános piaci helyzet Európában viszonylag tartósan stabil. A kőolaj ára változatlanul alacsony tartományban ingadozik, ezen a tényező hatására csökkent a műanyagok ára. is. A műanyag-feldolgozó vállalatok helyzete kiegyensúlyozott.

Az elemzők az év végéig viszonylag stabil piaci körülményeket mérlegelve jelentős árváltozásokra nem számítanak.



1. ábra A megfigyelt műanyagok ára 2014 októbere és 2015 októbere között

1. táblázat

A megfigyelt műanyagok ára 2014 októbere és 2015 októbere között

Hónapok	okt.	nov.	dec.	jan.	febr.	márc.	ápr.	máj.	jún.	júl.	aug.	szept.	okt.
<b>Műanyagok</b>	<b>EUR/tonna</b>												
PS, ütésálló	1960	1955	1835	1605	1570	1760	2065	2060	2045	1950	1900	1800	1650
PS, normál	1870	1870	1750	1520	1485	1670	1965	1965	1950	1860	1810	1715	1565
PE-LLD, fólia	1475	1425	1405	1310	1230	1370	1545	1715	1815	1805	1710	1580	1540
PE-LD, fólia	1500	1430	1410	1300	1215	1355	1530	1670	1765	1755	1660	1530	1490
PE-HD, fűvás	1400	1355	1330	1235	1175	1315	1485	1645	1740	1740	1670	1575	1535
PP-co, fröccs	1530	1450	1425	1265	1205	1340	1510	1650	1690	1650	1555	1420	1330
PP, fröccs	1480	1395	1345	1235	1160	1270	1460	1605	1650	1620	1525	1390	1300
PVC, cső	1330	1190	1170	1170	1200	1200	1250	1230	1280	1270	1235	1005	985

Összeállította: Pál Károlyné

Plastics News Europe, 42. k. 10. sz. 2015. p. 35